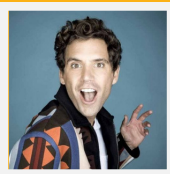


APERÇU

CONCERTS



James Blunt
25 février 2024
Rockhal
63,70€



Mika
26 mars 2024
Rockhal
54,90€



A quel concert aimerais-tu assister ?
Dis-le nous !

UM TOUR



Töro - c'est le carnaval



Visite au centre d'action à Grüfflingen



Cuire des "Fueskichelcher"

INFOS PRATIQUES

UM TOUR MAM CENTRE LOISIRS

OPERATED BY COOPERATIONS

INSCRIPTION POUR LES ACTIVITÉS



959205-42



CENTRELOISIRS@COOPERATIONS.LU



621 509 186 (MONA)
621 680 706 (MONI)
621 177 276 (MANON)

SUIVEZ-NOUS



@CENTRELOISIRSWILTZ



CENTRELOISIRSWILTZ



WWW.COOPERATIONS.LU

ADRESSE

8 - 10 GRUBERBEERIG
L-9538 WILTZ



ECOUTER



Écoute le programme. Ouvre ton appareil photo ou l'application de lecture QR et passe-le sur cette l'image de l'activité.



FOTOS

Nous prenons des photos pendant les activités destinées aux médias sociaux. Tu ne souhaites pas le faire ? Pas de problème, dis-le nous.



PAIEMENT

Les prix d'entrée ou les frais d'activités peuvent être versés sur le compte suivant :
LU65 0019 5955 5949 6000

OU payer simplement par Payconiq.
Clique sur le code QR



50+

50+

Les activités portant ce symbole s'adressent spécialement aux personnes de plus de 50 ans qui souhaitent ralentir le rythme.

Description de l'activité

Planification



Ouverture de l'exposition ICH-FRAU

Cinq femmes ont été mises en scène et photographiées dans le métier qu'elles souhaitent exercer. Elles se penchent sur leur situation et parlent de leur travail, de leurs souhaits et de leurs rêves. Des photos, des impressions en relief et des sérigraphies seront exposées au restaurant Madame Witzeg. Ceux qui souhaitent manger au restaurant peuvent réserver une table pour 19h, au 26 59 40 83.

Quand : vendredi 5.1
Durée : à partir de 17.30 h
Où : Restaurant Madame Witzeg
 60, rue Waassertrap
 L- 4408 Belvaux-Sanem
avec Moni



Ice Park Beaufort

Nous nous retrouvons sur la piste de patinage de Beaufort. Tu peux apporter tes propres patins ou en louer. Apporte des gants, s'il te plaît. Nous irons boire un verre .

Quand : samedi 6.1
Durée : 14-17 h
Où : Ice Park Beaufort
 87, Grand Rue
 L-6310 Beaufort
Coûts : Entrée 7€ /
 Location 4€
avec Mona



A Night of Queen

Freddie Mercury, le chanteur légendaire de Queen, est malheureusement décédé, mais sa musique continue à vivre. Un groupe de reprises joue toutes les chansons connues. Presque aussi bien que l'original.

Quand : mercredi 10.1
Durée : 19.30-23 h
où : Rockhal
 5, avenue du Rock'N'Roll
 L-4083 Esch Belval
Coûts : 49€
avec Manon



Marche internationale IVV

IVV signifie Fédération internationale des sports populaires et elle propose de nombreuses randonnées. Nous participerons au parcours de 10 km à Gilsdorf. Il faut être capable de bien faire 10 kilomètres.

Quand : dimanche 14.1
Durée : 11-15.30 h
Où : Gilsdorf,
 lieu de rencontre concret
 après inscription
Coûts : 1,50€
avec Manon



Montags-Kunst

Atelier ouvert aux jeunes à partir de 14 ans et aux adultes. Pour tous ceux qui veulent peindre, construire, créer ! On peut essayer toutes sortes de matériaux et emporter ses œuvres à la maison. Notre atelier est également accessible en fauteuil roulant.

Quand : Montag 15.1 + 22.1
 + 29.1
Durée : 14-17 h
Où : Prabbeli - atelier
 10, Gruberbeerig
 L- 9538 Wiltz
Coûts : 5€ -10er Karte 30€
Mit Moni



Aquanat'Our pour non-nageurs

Appel à tous les non-nageurs. Nous nous détendrons dans le bassin des débutants. L'eau n'est pas trop profonde. Il y a aussi un grand jacuzzi, un toboggan et un bain de vapeur.

Quand : mercredi 17.1
Durée : 18-20 h
Où : Syrdall Schwemm
 3, Routscheed
 L- 6939 Niederanven
Coûts : 5€
avec Mona





Tréppel-Treff

Nous ferons de l'exercice à l'air libre.
C'est bon pour la santé et cela nous maintient en forme.
La promenade durera environ une heure.

Quand : jeudi 18.1 + 25.1

Durée : 13.30-15.30 h

Où : Prabbeli
8, Gruberbeerig
L-9538 Wiltz

Coûts : 0€

avec Mona



Randonnée - Sur les traces des contrebandiers

Nous commencerons à Martelange-Rombach, à l'ancien poste de douane. De là, nous suivons le sentier des contrebandiers jusqu'au petit village de Grumelange. Nous traverserons la nature le long des anciennes installations d'ardoises et de la Sûre. Distance : 7 km

Quand : samedi 20.1

Durée : 13-17 h

Où : Haut Martelange Gare
rue des tilleuls
L-8832 Rombach-Martelange

Kosten : 0€

Mit Mona



Soirée Raclette

L'hiver, c'est le temps de la raclette. On s'installe confortablement et on se fait plaisir en dégustant du fromage fondu.

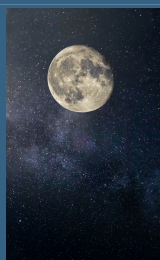
QUand : mardi 23.1

Durée : 17-19.30 h

Wo: Prabbeli - Workshop Raum
10, Gruberbeerig
L- 9538 Wiltz

Kosten : 5€

Mit Manon



Randonnée de pleine lune

Nous partirons en randonnée à la pleine lune. Si nous avons de la chance, le ciel est étoilé et nous pouvons voir la pleine lune.
Cette activité dépend des conditions météorologiques.

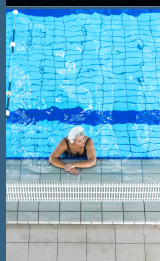
QUand : samedi 24.1

Durée : 17-20 h

Où : Prabbeli
10, Gruberbeerig
L- 9538 Wiltz

Coûts : 0€

Mit Mona



Piscine de Wiltz pour les nageurs

À la piscine de Wiltz, nous pourrons nous entraîner et améliorer notre technique de nage.
Bonnet de bain obligatoire !
Réservé aux nageurs.

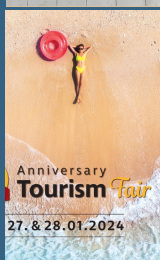
Quand : vendredi 26.1

Durée : 17-19 h

Où : Lycee du Nord
Rue Général Patton
L-9551Wiltz

Coûts : 2€

Mit Mona



Foire vacances Demy Schandler

Demy Schandler fête son 75e anniversaire. Ils organisent une journée portes ouvertes et une "Vakanzeifoire", où l'on pourra s'informer sur ses prochaines vacances. De la nourriture, des boissons et de la bonne musique sont également prévus.

Quand : samedi 27.1

Durée : 14-17 h

Où : Demy Schandler
22, rue de Kehlen
L-8295 Keispelt

Coûts : 0 €

Mit Mona



Description de l'activité

Planification



Aquanat'Our pour nageurs

Appel à tous les amateurs d'eau ! Nous allons à la piscine de Hosingen. Là-bas, on peut sauter du plongeur, nager tranquillement ou se détendre dans le bassin chaud.

Quand : mercredi 31.1

Durée : 18-20 h

Où : Syrdall Schwemm
3, Routscheed
L- 6939 Niederanven

Coûts : 5€
avec Mona



Kultur Pass

Tu as un Kulturpass ? Emporte-le toujours avec toi lors des activités. Certains prix d'entrée sont moins chers avec le Kulturpass.

Toutes les informations :
www.kulturpass.lu



A La Carte

Tu as envie de faire quelque chose qui ne fait pas partie de notre programme ? Décide toi-même de l'activité que tu veux faire. "A la carte" signifie que le Centre Loisirs planifie et entreprend avec toi une activité selon tes souhaits. Fais-nous part de tes idées et de tes souhaits.

Inscris-toi auprès du Centre Loisirs

JANVIER 2024

DIMANCHE	LUNDI	MARDI	MERCREDI	JEUDI	VENREDI	SAMEDI
	1	2	3	4	5 	6
7	8	9	10 	11	12	13
14 	15 	16	17 	18 	19	20
21	22 	23 	24 	25 	26 	27
28	29 	30	31 			