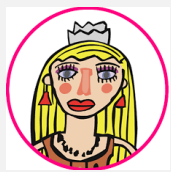


# VORSCHAU

## KONZERTE MUSIK AUSFLÜGE SHOWS



**Kegeln und Essen  
im Madame Witzeg  
Freitag 6. Februar  
Belvaux-Sanem**



**Milow  
Donnerstag 12. Februar  
Echternach  
55€ oder Kulturpass**

BOOK  
NOW



**Valentinsparty und Maskenball  
Samstag 14. Februar  
in Zusammenarbeit mit dem Day  
Center**

BOOK  
NOW

Bei verschiedenen Aktivitäten  
muss man lange im Voraus ein  
Ticket nehmen oder Plätze  
reservieren. Hier gilt es sich  
schnell anzumelden.



**Franz Ferdinand  
Freitag 10. April  
Rockhal, 56,50€**

BOOK  
NOW



**Robbie Williams  
Montag 6. Juli  
Luxexpo, 156€**

BOOK  
NOW



**ZAZ  
Mittwoch 8. Juli  
neimenster 75,20€**

BOOK  
NOW

JANUAR

## UM TOUR MAM CENTRE LOISIRS

### ANMELDUNG

Mail:  
centreloisirs@cooperations.lu

Telefon / Whatsapp:

621 509 186 (Mona)  
621 680 706 (Moni)  
621 177 276 (Manon)

### ADRESSEN

[f](https://www.facebook.com/centreloisirswiltz) @centreloisirswiltz  
[i](https://www.instagram.com/centreloisirswiltz) centreloisirswiltz  
[www.cooperations.lu](http://www.cooperations.lu)  
COOPERATIONS  
Centre Loisirs  
8-10 Gruberbeerg  
L-9538 Wiltz

### EXTRA SYMBOLE



QR Code scannen und das  
Programm in Deutsch und  
Französisch hören.



Aktivitäten mit diesem Symbol  
richten sich speziell an Personen  
über 50 Jahre.



Extra Geld für Essen mitbringen.



Hier wird von uns im Vorfeld ein  
Ticket gekauft und dann eine  
separate Rechnung erstellt.



Aktivitäten im Ausland, wo mit dem  
Bus von Cooperations angereist  
wird, fällt ab der Grenze eine  
Gebühr von 0,30 € pro Kilometer  
an, die unter den Teilnehmern  
aufgeteilt wird.



### TEILNEHMEN

Wer kann an den Aktivitäten teilnehmen?  
Jeder!

Alle Personen, die Unterstützung in der  
Organisation ihrer Freizeit benötigen.

Sag uns Bescheid, wenn du einen  
Kulturpass hast, dann ist der Eintritt  
günstiger.



### FOTOS

Wir machen regelmässig Fotos während  
den Aktivitäten. Diese sind zum Teil für  
unser Archiv, aber manche werden auch  
öffentlich in den sozialen Medien geteilt.  
Du willst das nicht?  
Kein Problem, sag uns Bescheid.



## Neujahr-Spaziergang Echternacher See

Wir spazieren um den Echternacher See (6km) und wärmen uns anschliessend mit einem heissen Getränk



Samstag 3. Januar



14.30-18.00 Ihr



JH Echternach  
100 Rue G. Schouppe  
L- 6479 Echternach



0 € +

**Mit Mona**



## Wolle-Treff

Wir treffen uns im Cafe Prabbeli und werden zusammen stricken und häkeln. Du kannst deine eigene Arbeit mitbringen oder dir vor Ort etwas auswählen. Hier kannst du auch stricken und häkeln bei mir lernen.



Freitag 9. Januar



18 - 19.30 Uhr



Cafe Prabbeli  
8 Gruberbeerig  
L-9538 Wiltz



0 €

**Mit Mona**



## A NIGHT OF QUEEN

Mit „The Bohemians“ steht eine der besten europäischen Queen-Tribute-Bands auf der Bühne. 2 Stunden die allerbeste Musik von QUEEN



Mittwoch 14. Januar



20 - 23Uhr



Rockhal  
5 Avenue du Rock'n'Roll  
L-4361 Esch/Alzette



49 €

**Mit Moni**



## Bowling spielen

Wir gehen Bowling spielen im das All In Family Center in Heiderscheid. Hier kann man auch etwas essen. Der Spielpreis kann variieren, je nachdem wieviel Leute mitgehen und wie lange wir spielen.



Donnerstag 15. Januar



17 - 20.30 Uhr



All In Family Fun Center  
22, Am Clemensbongert,  
L-9158 Heiderscheid



+/- 15€ +

**Mit Manon**



## Gospel Konzert

Passend zum Jahresbeginn sorgen „The Golden Voices of Gospel“ für ein musikalisches Erlebnis voller Energie, Seele und mitreißender Stimmen.



Freitag 16. Januar



19:30-22 Uhr



Trifolion  
2, Porte Saint Willibrord  
L-6486 Echternach



40€ oder Kulturpass

**Mit Moni**



## Wellness Massage

Gemütliche Stunden bei Holzfeuer, Tee und einer wohltuenden Wellness Massage. Eine leckere Suppe gibt's inklusive.



Samstag 17. Januar



nach Absprache



2 Rue Robert Goebbels,  
L-5444 Schengen,



50€ + 3€

**Mit Moni**





## Neujahrskonzert

Die Luxembourg Philharmonia entführt uns in ihrem Neujahrskonzert nach Wien. Es werden Lieder von vielen bekannten österreichischen Komponisten gespielt, und man kann das Lebensgefühl von Wien im CAPE spüren.



Sonntag 18. Januar



16.30 - 19 Uhr



CAPE  
1, place Marie-Adélaïde,  
L-9063 Ettelbrück



31€/1,50€

**Mit Manon**



## Sternen-Beobachtung

Wir hoffen auf gutes Wetter und werden in der Dunkelheit spazieren gehen. Es ist Neumond, das heisst der Mond ist nicht zu sehen und es ist ganz dunkel. Wir versuchen einzelne Sternbilder zu finden.



Dienstag 20. Januar



17 - 19.30 Uhr



Prabbeli Wiltz  
8 Gruberbeerig  
L-9538 Wiltz



0 €

**Mit Mona**



## Luxembourg Song Contest

Luxemburg sucht wieder seine besten Sänger oder Sängerinnen, die dann zum Eurovision Song Contest fahren dürfen.



Samstag 24. Januar



17.30 - 23 Uhr



Rockhal  
5 av du Rock'N'Roll  
L-4361 Esch/Alzette



Preis noch  
nicht bekannt

**Mit Manon**



## Carmina Burana

Der Komponist Carl Orff schrieb das Werk in den 1930er-Jahren. Er begeistert Menschen auf der ganzen Welt. Rund 100 Künstler singen und tanzen über Leben, Schicksal und Liebe. Besonders bekannt ist der Teil „O Fortuna“. Es ist ein Sitzkonzert.



Donnerstag 29. Januar



19 - 23 Uhr



Rockhal  
5 av du Rock'N'Roll  
L-4361 Esch/Alzette



69-79€

**Mit Mona**



## Tanzworkshop mit Jill Crovisier

Jill Crovisier ist eine preisgekrönte Künstlerin, die 1987 in Luxemburg geboren wurde. Sie absolvierte eine Ausbildung in Ballett und zeitgenössischem Tanz am Konservatorium von Esch-sur-Alzette. Sie tanzte schon auf der ganzen Welt. Komm und tanz mit :)



Samstag 31. Januar  
Sonntag 1. Februar



jeweils 11 - 15 Uhr



Prabbeli - Brandbau  
6 Gruberbeerig  
L- 9538 Wiltz



35€

**Mit Moni**



## A la Carte

Du hast Lust etwas zu unternehmen, was nicht in unserem Programm ist?  
'A la carte' heißt, das Centre Loisirs plant und unternimmt mit dir etwas nach deinem Wunsch. Teile uns deine Ideen mit.

**Melde dich  
beim  
Centre Loisirs**



Regelmässige Aktivitäten - Januar		Planung	 + 
	<b>Schwimmer + Nicht-Schwimmer</b>  Treffpunkt: Aqanat'our 1A Parc L-9836 Hosingen	 Donnerstag 8.+22. Januar  18-20 Uhr  8€ <b>Mit Mona</b>	
	<b>IVV Wanderung 10 KM Leudelage</b>  Treffpunkt: Centre Culturele "An der Ech" 4 Rue Eich, L-3352 Leudelage	 Sonntag 4. Januar  11-15 Uhr  1,50€ Startgeld <b>Mit Moni</b>	
	<b>IVV Wanderung 10 KM Gilsdorf</b>  Treffpunkt: Centre Polyvalent rue des jardins, L- 9371 Gilsdorf	 Sonntag 11. Januar  11-15 Uhr  1,50€ Startgeld <b>Mit Manon</b>	
	<b>Montags-Kunst</b>  Treffpunkt: Prabbeli - Büro Centre Loisirs 11 Gruberbeerig L- 9538 Wiltz	 Montag 5.+ 12.+ 26. Januar  14-16 Uhr  0€ <b>Mit Moni</b>	
	<b>Trëppel-Treff fir 50+</b>  Treffpunkt: Prabbeli 8 Gruberbeerig L-9538 Wiltz	 Dienstag 27. Januar  15.30 - 17.30 Uhr  0€ <b>Mit Mona</b>	
	<b>Afterwork Trëppel-Treff Sportgruppe</b> 	 <b>Winterpause</b>  <b>Mit Mona</b>	

# JANUAR

SONNTAG	MONTAG	DIENSTAG	MITTWOCH	DONNERSTAG	FREITAG	SAMSTAG
				1	2	3 
4 	5 	6	7	8 	9 	10
11 	12 	13	14 	15 	16 	17 
18 	19	20 	21	22 	23	24 
25	26 	27 	28	29 	30	31 